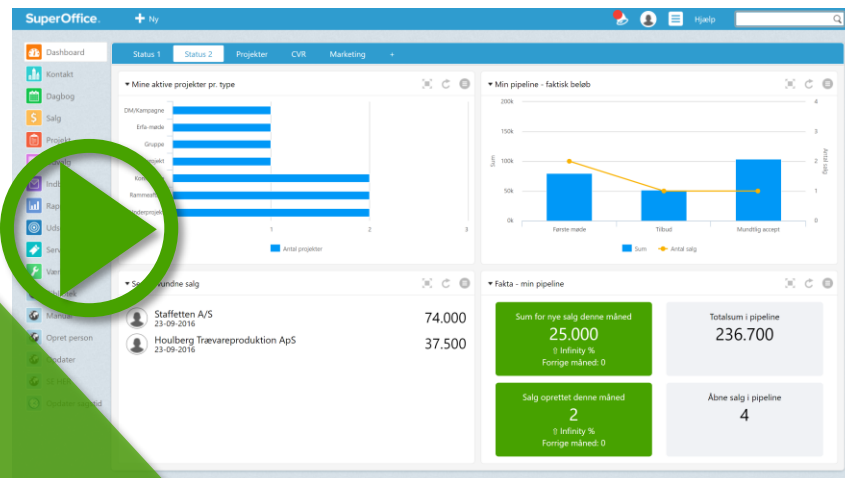


Dashboard i SuperOffice 8

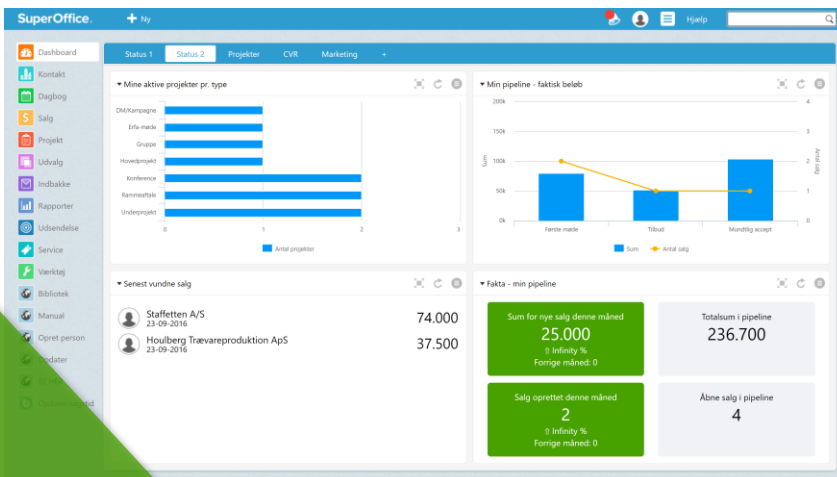


SuperOffice

InspirationsVideo:

Dashboard i SuperOffice 8

Dashboard i SuperOffice 8



SuperOffice

InspirationsVideo:

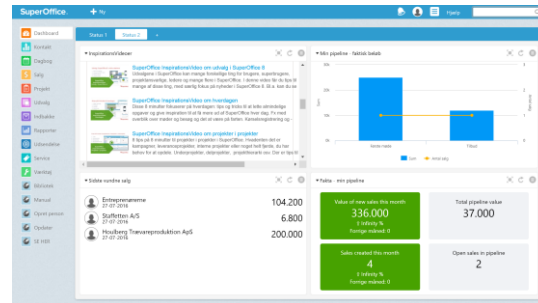
Dashboard i SuperOffice 8

Dashboard som standard

- Fire typer af elementer kaldet ”tiles” eller ”ruder”:

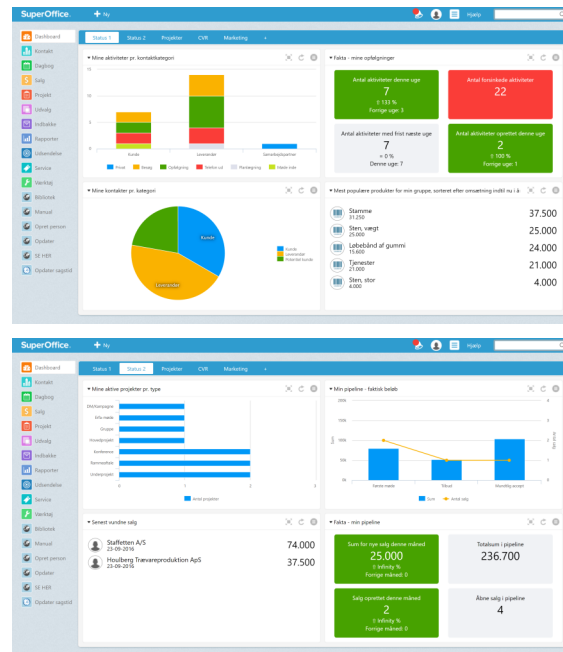
1. Graf
2. Liste
3. Tal/tæller
4. Web-panel

- Bygger typisk på egne data eller egen primære gruppes data
- Ruderne vises i Udvalg eller som (del af) et fuldt cockpit – et Dashboard
- 30+ standardruder grupperet i seks kategorier
- Standardruderne kan kopieres – og ændres af administratorerne, men...
- Lad os se nærmere på 8 standard tiles/ruder... og en række tips til at bruge Dashboard

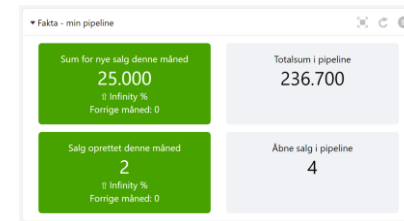
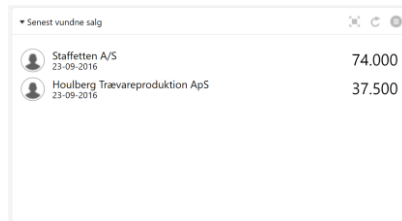
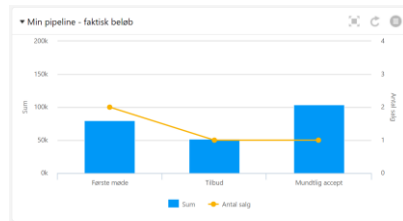
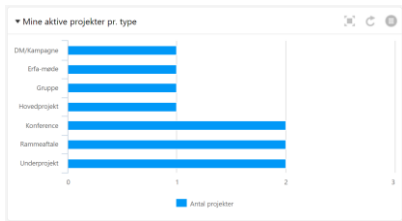
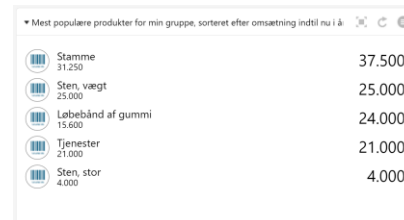
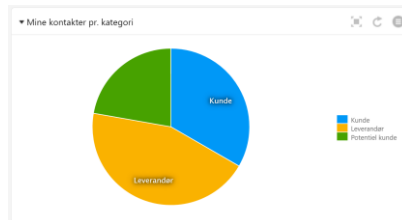
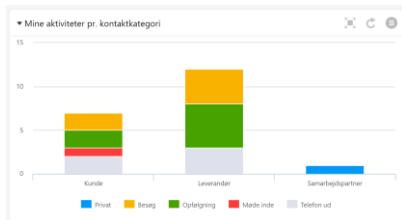


Dashboard – 8 udvalgte standard tiles/ruder

1. Aktivitet - Mine aktiviteter pr. kontaktkategori
2. Aktivitet - Fakta - mine opfølgninger
3. Kontakt - Mine kontakter pr. kategori
4. Produkt - Mest populære produkter for min gruppe, sorteret efter omsætning indtil nu i år
5. Projekt - Mine aktive projekter pr. type
6. Salg - Min pipeline - faktisk beløb
7. Salg - Senest vundne salg
8. Salg - Fakta - min pipeline



8 tips med standard Dashboard i SuperOffice 8



Mange tak for din opmærksomhed



- Artikel: [Få nem indsigt i dine CRM-data med Dashboard >>](#)
- [Fremtiden med SuperOffice 8 >>](#)
- [Nyhederne i SuperOffice 8 >>](#)
- [SuperOffice AppStore >>](#)
- [SuperOffice kundeprogrammet >>](#)
- SuperOffice kundeportalen [Community >>](#)
- [SuperOffice InspirationsVideoer >>](#)
- Præsentationer fra InspirationsMorgener og -Videoer : <http://www.superoffice.dk/> >> [EVENTS](#)
- YouTube-videoer: <http://www.youtube.com/SuperOfficeNetwork>
- SuperOffice erfa-grupperne på LinkedIn: ”[SuperOffice CRM erfa-grupper i Danmark](#)”
- SuperOffice Danmark på [LinkedIn >>](#)



På gensyn og fortsat god fornøjelse med SuperOffice CRM

Martin Houlberg Jensen martinhj@superoffice.dk

