



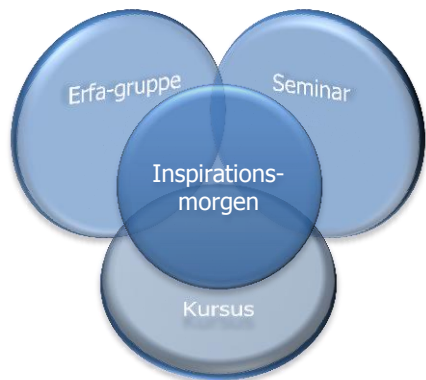
SuperOffice
InspirationsMorgen

”Vi går bagom magien”



SuperOffice.

Ideen bag en inspirationsmorgen



- Vi vælger emnet og sætter scenen
- Der er fri dialog og alle byder ind
- Alle går hjem med ny viden og inspiration

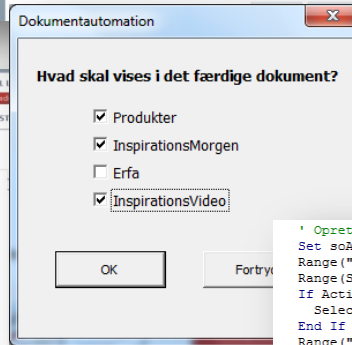
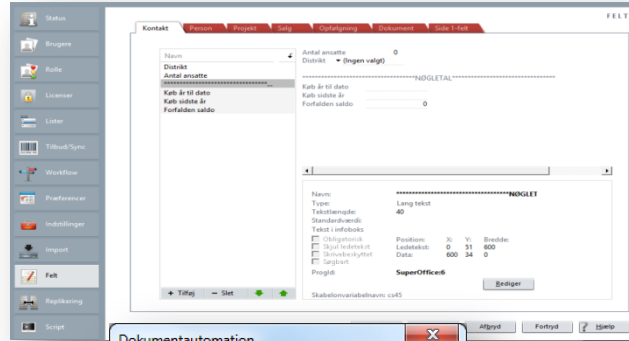
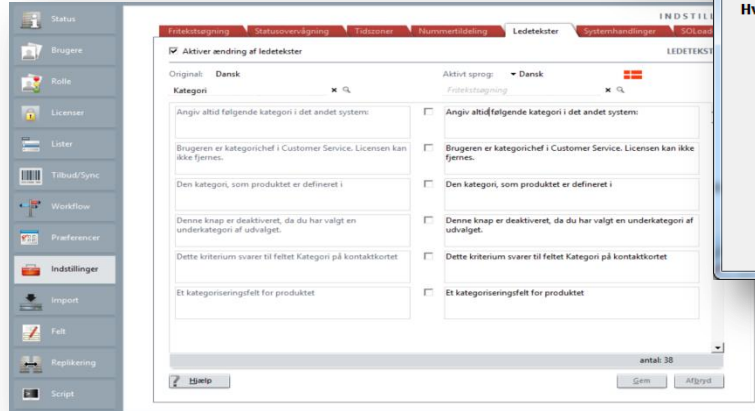
SuperOffice erfa-grupperne



Agenda

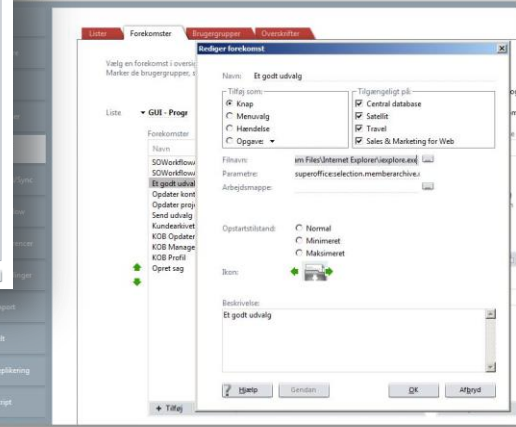


- Intro
- Demo / cases
- Nyttige ressourcer



```
' Opret forbindelse til SuperOffice COM-objekt
Set soApp = CreateObject("SuperOffice.Application")
Range("rStart").Offset(1, 0).Select
Range(Selection, ActiveCell.SpecialCells(xlLastCell)).Select
If ActiveCell.Row > Range("rStart").Row Then
    Selection.EntireRow.Delete
End If
Range("rStart").Offset(1, 0).Select

If IsObject(soApp) Then
    iMinutter = 0
    Set soProjekt = soApp.CurrentProject
    soProjekt_id = soProjekt.Identity
    soProjektaktiviteter = soApp.Database.Find.AllMatches("appointment", "appointment_id")
    For Each soProjektaktivitet In soProjektaktiviteter
```





- Lister og skabeloner:
 - Kontorautomation
 - Faneblade, knapper og programmer
 - Brugergrupper, egne lister, MDO
 - Workflows
- Og:
 - Egne felter
 - Ledetekster
 - Brugeropsætninger
- Gensyn med gamle venner:
 - Udvalg
 - Projekt
- Gæsteoptræden:
 - SAINT
 - Pocket CRM



Og lidt Pocket CRM



The screenshot displays the SuperOffice mobile CRM interface on an iPad. The top status bar shows 'iPad', signal strength, Wi-Fi, the time '08.15', and battery level '92%'. The app's navigation bar includes a search icon, a star, a person icon, a clipboard, and a refresh icon. A search bar contains the text 'Terma'. Below the search bar, a list of search results is shown:

- Terma A/S**
Lystrup
+4587436000
- Terma A/S**
Grenaa
+4587436000
- Finn Klostermann**
Danish Crown Beef Company A/S
+4589192400

The detailed view for 'Terma A/S' is shown on the right. It includes a header with a bar chart icon, the company name 'Terma A/S', location 'Lystrup', and status 'Potential customer'. A toolbar below the header contains icons for list, person, clock, document, currency, search, and globe. The main content area displays the following information:

Terma A/S
Hovmarken 4
8520 Lystrup

Hovedselskab: Ja
Unik ID: 10002872

Telefon: 87436000
Hjemmeside: www.terma.com
E-mail: terma.hq@terma.com

Fax: 87436001
CVR-nr.: 41881828
P-nr.: 0

Navigation tabs: PROFIL, KONTAKTPERSONER, STRUKTUR, EJERHIERARKI, NØGLETAL, REGSKABE

Kommune og region: 751 Århus Kommune, Region Midtjylland

Ejere: Thrige Holding A/S (Danmark)

Binavne: Per Udsen Co. Aircraft Production A/S
Per Udsen Danish Aerospace Industry A/S
Per Udsen Aircraft Industry A/S
Ascan A/S
Opos Electronics A/S
Per Udsen Co. Aircraft Division A/S
Per Udsen Co. Technologies A/S
Terma Ejendomme A/S
Terma Elektronik A/S

Datterselskaber: Terma GmbH (Tyskland)
Terma North America, Inc (USA)

The bottom navigation bar shows 'Task' with a count of '3', a 'New+' button, another 'Task' label, a 'Show full screen' button, and a 'Back' button.



- Nyttige ressourcer indenfor emnet:
 - Oversigt over skabelonvariable: F1 i Administratoren
 - [En trinvis vejledning for administratorer af SuperOffice CRM Online](#)
 - YouTube-videoer: <http://www.youtube.com/SuperOfficeNetwork>
 - Sådan laver du faneblade: [SuperOffice InspirationsVideo om Kontaktstyring](#)
 - [SuperOffice InspirationsVideo om Workflows](#)
 - [SuperOffice DevNet](#)
- Andre ressourcer:
 - [SuperOffice InspirationsVideoer](#) - bl.a. om Dagbogen / Aktivitetsstyring
 - <http://www.superoffice.dk/events/> : Præsentationer fra InspirationsMorgener og -Videoer
 - SuperOffice White Papers: <http://www.superoffice.dk/white-papers/>
 - SuperOffice erfa-grupperne: <http://www.linkedin.com/groups?gid=4911032>
"SuperOffice CRM erfa-grupper i Danmark"
 - SuperOffice Danmark på LinkedIn: <https://www.linkedin.com/company/superoffice-crm>



Big announcement: Ny erfa-gruppe



- Møderne holdes online
- Primære målgruppe (inviteres):
 - Online-kunder
 - C-kunder
- Sekundære målgruppe
- Opstartsmødet afholdes den 9. juni kl. 09.30 - 11.30:
 - Erfaringer fra de eksisterende erfa-grupper - hvad kan du få ud af denne gruppe
 - Hør om udbyttet fra en kunde med erfaringer fra erfa-grupperne
 - Kundeprogrammet hos SuperOffice - det kan du få ud af det
 - "Bordet" rundt - hver deltagers anvendelse / næste CRM-projekter og ønsker til denne nye gruppe
 - SuperOffice-emne - besluttet af deltagerne på mødet

Nyt fra SuperOffice erfa-grupperne

Hej Martin

Du får denne mail da du som bruger af SuperOffice måske er interesseret i at være med i den nye erfa-gruppe, hvor møderne afholdes online.

Vi har siden opstarten for tre år siden haft succes med erfa-grupperne, men Jeres virksomhed deltag er endnu ikke i disse grupper, der mødes tre gange om året og udveksler erfaringer med SuperOffice og CRM generelt. Måske vil det være bedre for jer, at mødes med andre kunder online og få tilsvarende udbytte.

Derfor vil vi gerne invitere dig til et opstartsmøde, hvor du kan få et indtryk af, hvad du kan få ud af at deltage i denne nye gruppe, hvor møderne foregår online.

Opstartsmødet afholdes den 9. juni kl. 09.30 - 11.30 og vil have disse overskrifter:

- Erfaringer fra de eksisterende erfa-grupper - hvad kan du få ud af denne gruppe
- Hør om udbyttet fra en kunde med erfaringer fra erfa-grupperne
- Kundeprogrammet hos SuperOffice - det kan du få ud af det
- "Bordet" rundt - hver deltagers anvendelse / næste CRM-projekter og ønsker til denne nye gruppe
- SuperOffice-emne - besluttet af deltagerne på mødet

Hvis du er interesseret i at være med, så tilmeld dig her - vi håber på at se dig.

Tilmelding >



Evaluering, feedback og ønsker...



På gensyn og fortsat god fornøjelse med SuperOffice CRM

Mariann Linea Antoniussen mla@superoffice.dk
Martin Houlberg Jensen martinhj@superoffice.dk



SuperOffice